

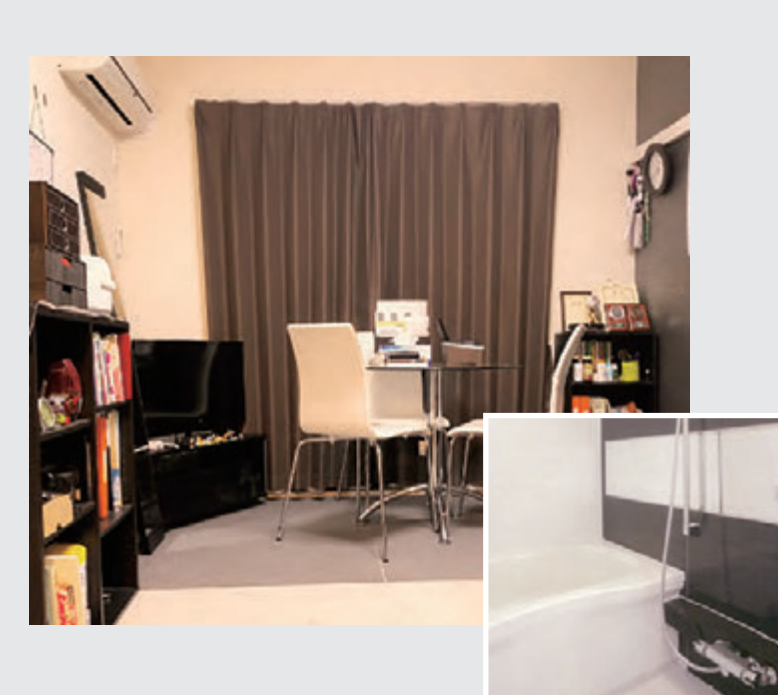
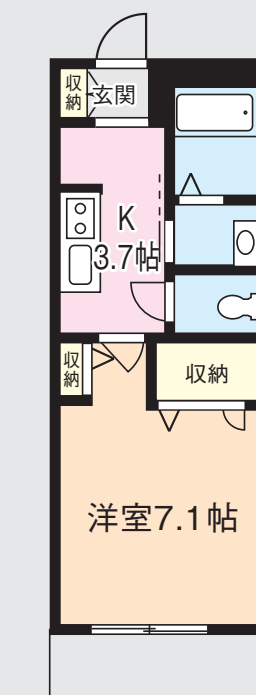
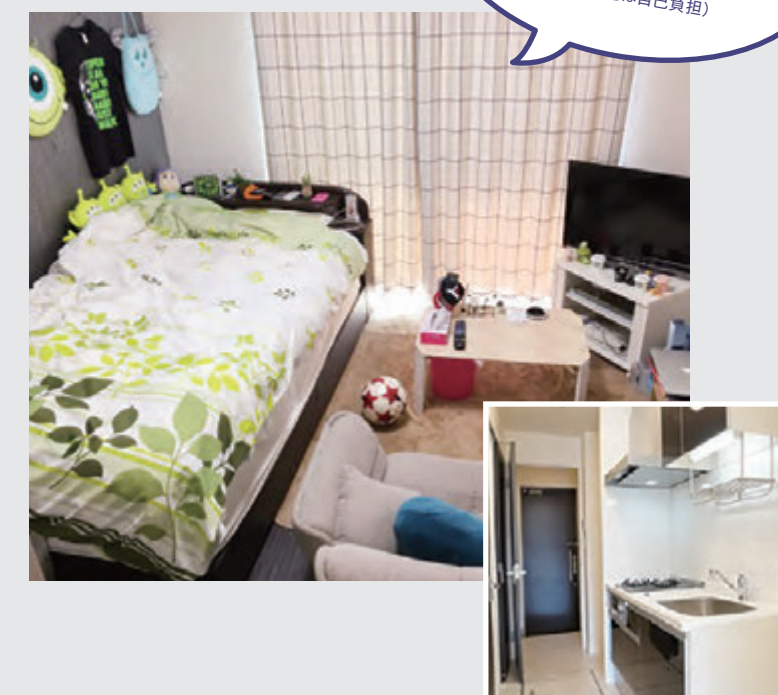
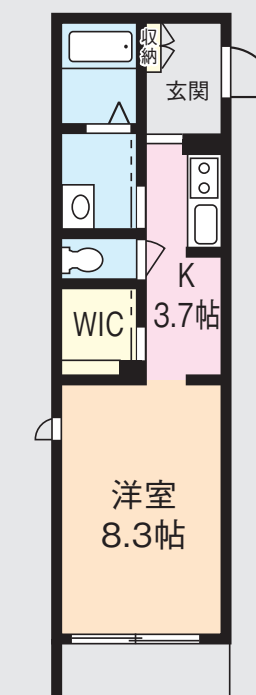


3つの製油所における、地域別の新入社員採用者数 (2007年度～2019年度)



四日市製油所の独身寮の場所は
近鉄四日市駅近くの新築同等物件を調整します。
※片道の通勤時間が公共交通機関で2時間以上が入寮条件となります。

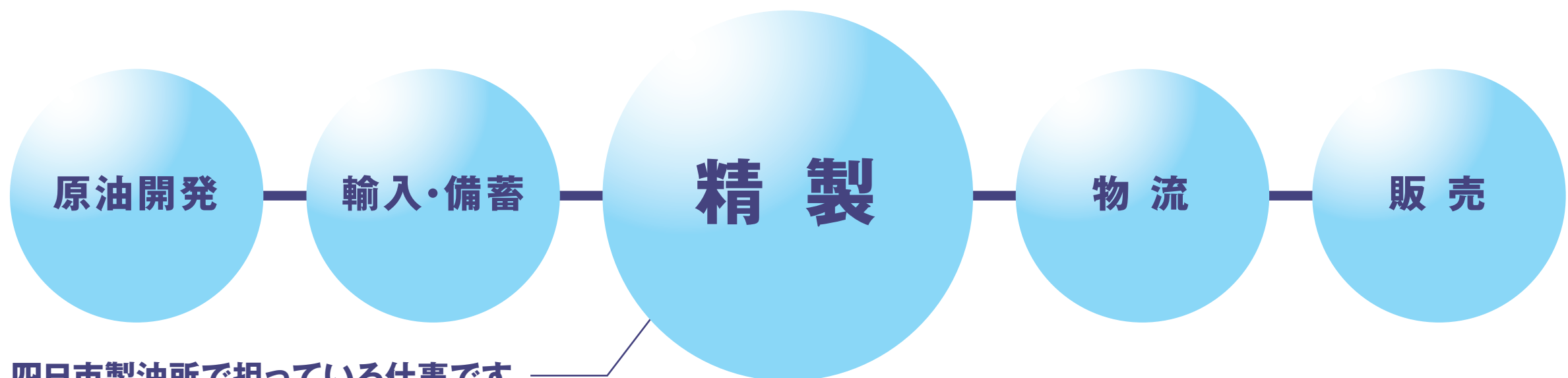
通勤は、自家用車か自転車、近鉄四日市駅からの
公共バスとなります。
また、会社から入寮時の支度金として
5万円が支給されます。



会社説明パンフレット
ココロも満タんに
コスモ石油
四日市製油所

コスモ石油株式会社
四日市製油所 勤労課
〒510-0022
三重県四日市市大協町1-1
TEL:059-354-8708
FAX:059-351-6307

コスモ石油の事業内容



四日市製油所で担っている仕事です。

【業務内容】
 広大な製油所内にある各種の装置を安全に稼働させるために、
A.フィールド業務と**B.ボード業務**と呼ばれる2つの業務があります。

A. フィールド業務

担当エリアを持ち、各種装置を管理・補修する役割。主な仕事は、機器に異常がないかプラント内をパトロールすることです。



B. ボード業務

制御センター（計器室）内で、製油所をコントロール・監視する役割。コンピューターを使って装置の運転を調整していきます。



Q オペレーターには資格が必要ですか？
 ▶入社後に、いくつかの資格が必要となります。

- <必須>
- ・高圧ガス製造保安責任者（乙種化学or機械）
 - ・危険物取扱者（乙種4類）
 - ・ボイラー技士（2級）
- <その他製油所で必要な資格>
- ・高圧ガス製造保安責任者（甲種）
 - ・電気主任技術者（2種、3種）
 - ・エネルギー管理士など

受験費用は全額会社負担！

Q 1人前になるにはどれくらいの期間が必要ですか？

▶入社時から8年目までの“教育プログラム”を確立して、社員一人ひとりのステップアップを支えています。フィールド業務、ボード業務の実務経験を積みながら、すべての装置を任されるプロフェッショナルを養成していきます。

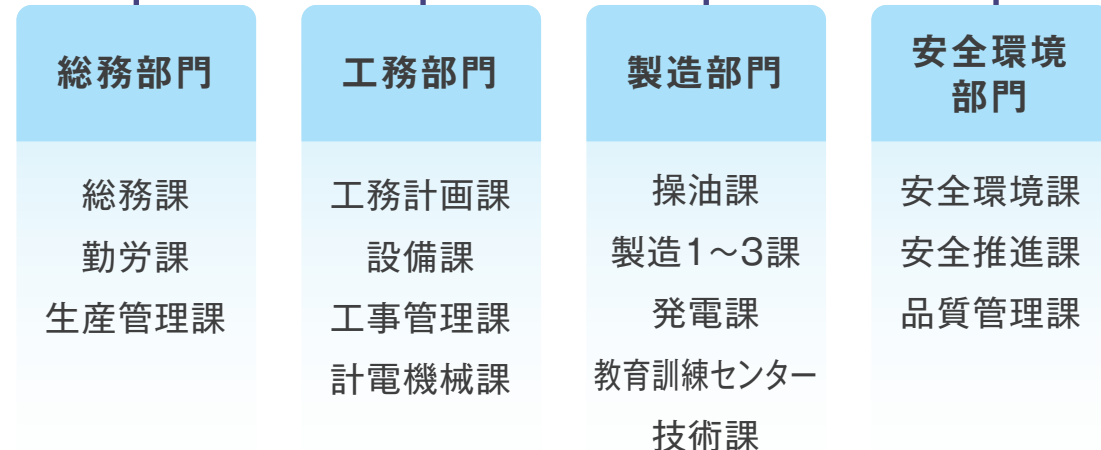
入社後の年数 →

	1年	2年	3年	4年	5年	6年	7年	8年	9年	10年
フィールド業務B（資格）	→									
フィールド業務A（資格）		→								
ボード業務B（資格）			→							
ボード業務A（資格）				→						

※A資格はB資格の上位レベルの資格です。

→ 学習期間

将来的に様々な仕事に携われます。
 幅広いキャリア選択が可能！



皆さんの先輩となる社員へのQ&A

Q 現在の仕事について教えてください。

A 入社14年目でオペレーター業務を行っており、今では副直長業務も任せられ全体把握や様々な指示を出しています。業務を円滑に行うためのIT導入についても担当し、業務が円滑に進む様に試行錯誤しています。2年前より「海外技術協力」にも参加し、私の積み上げてきた知識や経験を海外の製油所の方に伝えビジネスに繋げる業務も行っております。



休日は子どもと楽しく過ごしています！



Q コスモ石油の社員になる魅力は？

A コスモ石油に入社後、配属されてからしばらくは経験を積み期間となりますが、私たちの活躍できる場所も日本だけではなく世界に広がってきている為、希望すればチャンスは無限にあり、しっかり応えてくれる会社だと思います。最近では、オフィスのリニューアルも行われており、清潔感のある洗練されたオフィスで仕事ができるのも魅力のひとつになるでしょう。しかし、一番の魅力は、誰もが知っている「ココロも満タンにコスモ石油」の社員になれる事であり、自身の「ココロも満タン」になる事間違いなしです！皆さんの熱い思いと前向きな気持ちを是非コスモ石油に！



Q 現在の仕事について教えてください。

A フィールド業務として現場に出て、ポンプ等の回転機に問題がないかパトロールを行っています。現在は、ボード業務へと仕事内容が変わり始め、コンピューターを使っての運転調整・制御が出来る様に日々勉強中です。また、高圧ガス製造保安責任者の取得に向けて頑張っています。



Q 現在交替勤務をされていますが慣れましたか？大変ではなかったですか？

A 交替勤務は、慣れるまで生活バランスが取りづらく、家族や友人と生活リズムが合わず、一緒に食事をしたり、遊んだりする時間が少なくなったこともありましたが、今では生活に慣れてきて、家族や友人とのスケジュールを調整して会う時間も多くなり、人混みの少ない平日の休みを利用して旅行に行くなど充実した生活を送っています。

バイクが趣味です！



Q 現在の仕事について教えてください。

A 私の所属する部署は、半製品の調合やタンク管理、海上や陸上での入出荷作業などが主な仕事です。私はオペレーターとして入社し現場経験を積んだ後、今はスタッフとして収益に繋がる案件の検討や固定費管理を行っています。

Q 女性目線で見た場合、入社当時と現在とで働く環境は変わりましたか？変わった場合、どんな所が変わりましたか？

A 入社当時に比べて、会社全体で女性社員が増えました。そのため、自分のキャリアプランを考えた場合に、様々なモデルケースがあるので参考になります。現場や計器室では、まだインフラが整っていない箇所もありますが、これから活躍する女性オペレーターやスタッフも働きやすい環境にするため、現在、女子トイレの設置などのインフラ整備を検討しています。

冬はスノーボードによく行きますよ！



東條 有紗 (2015年入社)

交替制勤務の流れ

コスモ石油では、製油所が24時間稼働できるように「4直2交替制」を採用しています。昼勤・夜勤に分かれてチームで支え合います。

	勤務時間
A勤務（昼勤）	8:00~19:45
B勤務（夜勤）	19:30~
C勤務（明け）	~ 8:15
D勤務（公休）	休み

	1日	2日	3日	4日
1直	A勤務（昼勤）	B勤務（夜勤）	C勤務（明け）	D勤務（公休）
2直	D勤務（公休）	A勤務（昼勤）	B勤務（夜勤）	C勤務（明け）
3直	C勤務（明け）	D勤務（公休）	A勤務（昼勤）	B勤務（夜勤）
4直	B勤務（夜勤）	C勤務（明け）	D勤務（公休）	A勤務（昼勤）

※B勤務とC勤務は続けて勤務します。

1サイクルの例

1サイクル\時間	0	1	2	3	4	5	6	7	8	9	10	11	12	13	14	15	16	17	18	19	20	21	22	23	
1日目 (A勤務 昼勤) 8:00~19:45																									
2日目 (B勤務 夜勤) 19:30~																									
3日目 (C勤務 明け) ~8:15																									
4日目 (D勤務 公休)																									

繰り返し