

## 教育訓練センター



センター内には  
ミニプラント設備があります。



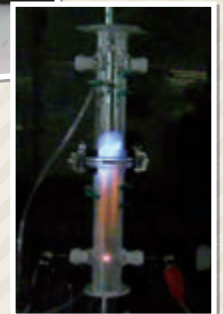
教育訓練センターでは、  
安全について体感できる設備があり、  
安全の重要性を勉強できます。



フルハーネス型安全帯と  
胸ベルト型安全帯の  
吊られた時の違いを  
体感することができます。



静電気が着火源となる  
燃焼爆発実験を  
体感することができます。



ミニプラントを実際に運転し、  
各機器の運転操作や監視・管理方法を  
学ぶことができます。

ノズル閉塞時の貫通作業や  
ホース振れなどによる  
被液の危険性を  
体感することができます。



## 職場付近の生活MAP



皆さんの職場です!

### 湊駅からの所要時間

スポット	所要時間
ユニバーサル・スタジオ・ジャパン	車で約20分
りんくうプレミアム・アウトレット	車で約25分
なんばグランド花月	電車で約15分
通天閣	電車で約20分
あべのハルカス	電車で約20分
吹田サッカースタジアム	車で約40分
大阪城	車で約30分

## 3つの製油所における、地域別の新入社員採用者数 (2007年度～2020年度)

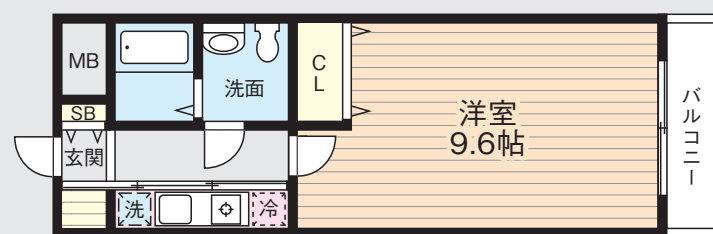
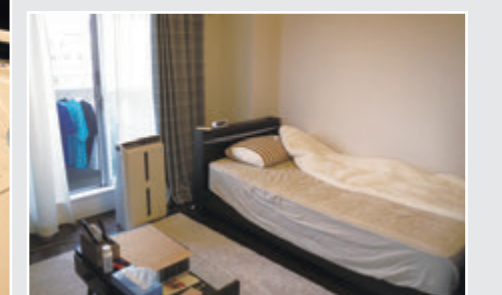


堺製油所の借上げ独身寮の場所は  
製油所近くの新築同等物件を調整します。  
※片道の通勤時間が公共交通機関で2時間以上が入寮条件となります。

通勤はマイカーか自転車となります。  
徒歩では、南海電車にて石津川駅へ移動した後、  
石津バスターミナルより社有バスも利用可能です。  
また、会社から入寮時の支度金として  
5万円が支給されます。



会社の補助により  
1万円前後で住めます!  
(電気代などは自己負担)



会社説明パンフレット  
ココロも満タんに  
**COSMO**  
コスモ石油 堺製油所

コスモ石油株式会社  
堺製油所 勤労課  
〒592-8551  
大阪府堺市西区築港新町3-16  
TEL:072-245-8552  
FAX:072-245-1130

# コスモ石油の事業内容



**堺製油所で担っている仕事です。**  
 【業務内容】  
 広大な製油所内にある各種の装置を安全に稼働させるために、  
**A.フィールド業務**と**B.ボード業務**と呼ばれる2つの業務があります。

## A. フィールド業務

担当エリアを持ち、各種装置を管理・補修する役割。主な仕事は、機器に異常がないかプラント内をパトロールすることです。

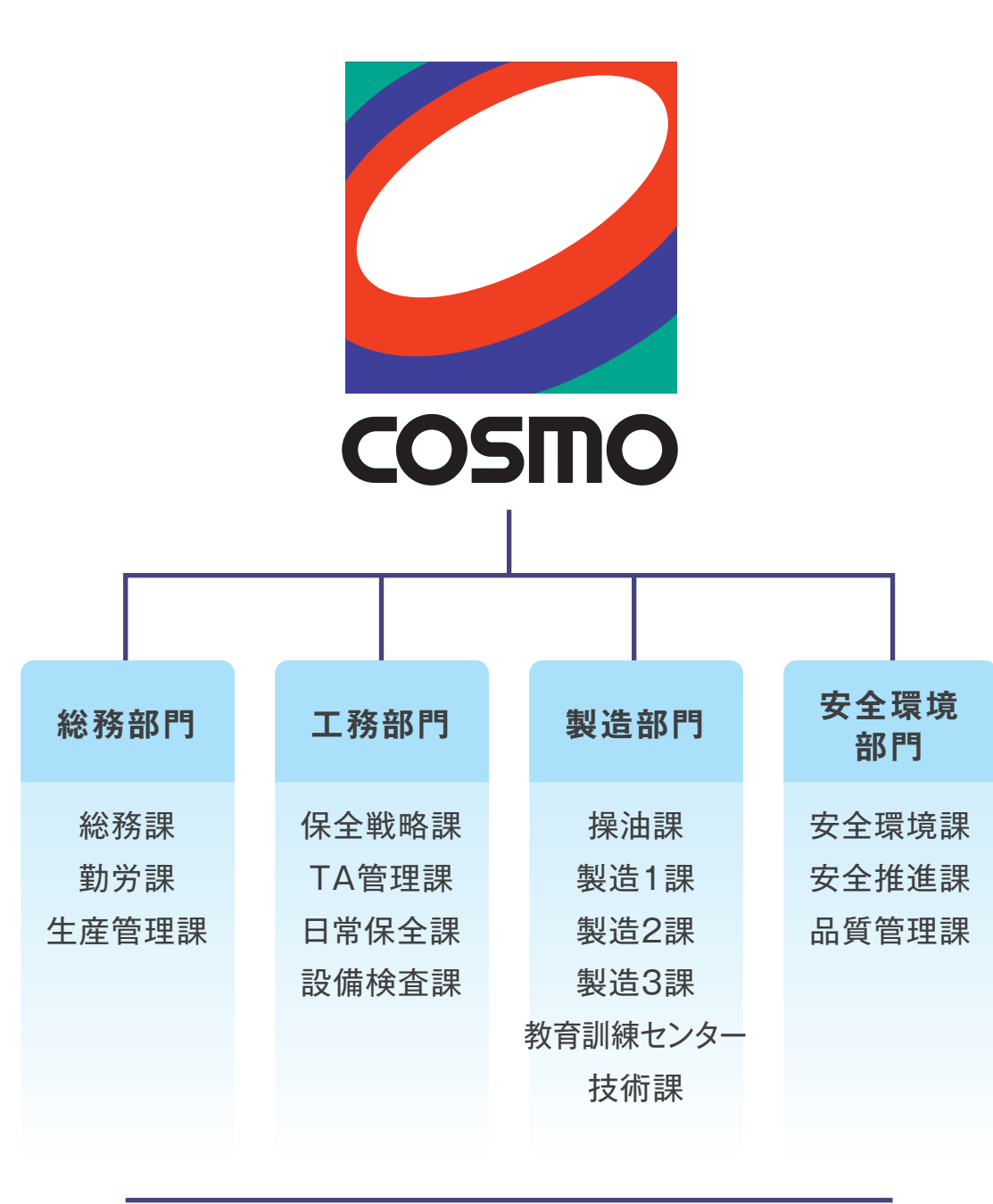


## B. ボード業務

制御センター（計器室）内で、製油所をコントロール・監視する役割。コンピューターを使って装置の運転を調整していきます。



# コスモ石油 堺製油所 組織図



**将来的に様々な仕事に携われます。**

**幅広いキャリア選択が可能!**

# 皆さんの先輩となる社員へのQ&A

**Q 現在の仕事について教えてください。**  
**A** 入社後に配属された製造2課でオペレーターを経験後、現在は課長を務めています。課長の役割としては、製造2課のマネジメント業務が主で、運転管理などは係長、直長に任せております。なお、堺製油所の製造2課は、3製油所で唯一、分解装置と動力装置の両方を一つの係で運転管理していますので、守備範囲が広く、小さな装置トラブルでも製油所全体が停止する可能性がありますのでマネジメント以外にも、運転管理には非常に気を遣いますね。

**Q 入社されてから今までのキャリアについて教えてください。**  
**A** 1989年に入社後、旧製造2課動力係に配属。係統合準備として、2000年旧分解係へローテーションし、2002年に係完全統合後、2010年から直長、2012年から日勤スタッフ、2017年係長を経験後、2018年から現職を務めています。2012年から製油所の火力発電所の責任者であるボイラータービン主任技術者も務めており、保安管理のほか他製油所及び他社の主任者の方たちと情報交換に努め、情報共有を図っております。また、1999年～2005年の7年間労働組合執行部を経験し、組合側として会社への意見具申を行うなど良い経験を積ませて頂きました。今振り返れば、これらの経験が今の立場で非常に役立っていることは確かだと思います。

*休日は家族と楽しく過ごしています!*

製造2課 糸谷 健司 (1989年入社 大阪府出身)

**Q 現在の仕事について教えてください。**  
**A** 原油船から受け入れた原油や精製されてきたレギュラー等の油全般の調査や貯蔵管理をしている操油課という部署で働いています。また、製油所から出た排水を処理する設備の運転管理も操油課の管轄となっています。個人としては排水や出荷に必ずかかわってくる環境管理、品質管理や省エネなどを担当しています。

**Q 女性目線で見た場合、今の職場はどう見えますか?**  
**A** 実感できることは、製造現場の女性社員が増えたことです。増えたからこそ、他製油所との技術系女性交流会も開催することができていると思います。その場で出た意見は、社員全員が働きやすい環境にするためにとこのことで、会社へ発表させていただく場を設けて発表させていただいています。また、厚生設備の面でも働きやすい環境になりました。トイレや更衣室等の改善も進んできたと思います。

*ラグにも乗りました!*

操油課 伊藤 望 (2013年入社 大阪府出身)

# 交替制勤務の流れ

コスモ石油では、製油所が24時間稼働できるように「4直2交替制」を採用しています。昼勤・夜勤に分かれてチームで支え合います。

	勤務時間
A勤務(昼勤)	8:00~19:45
B勤務(夜勤)	19:30~
C勤務(明け)	~8:15
D勤務(公休)	休み

	1日	2日	3日	4日
1直	A勤務(昼勤)	B勤務(夜勤)	C勤務(明け)	D勤務(公休)
2直	D勤務(公休)	A勤務(昼勤)	B勤務(夜勤)	C勤務(明け)
3直	C勤務(明け)	D勤務(公休)	A勤務(昼勤)	B勤務(夜勤)
4直	B勤務(夜勤)	C勤務(明け)	D勤務(公休)	A勤務(昼勤)

※B勤務とC勤務は続けて勤務します。

## 1サイクルの例

1サイクル\時間	0	1	2	3	4	5	6	7	8	9	10	11	12	13	14	15	16	17	18	19	20	21	22	23
1日目 (A勤務 昼勤) 8:00~19:45	休暇								仕事								休暇							
2日目 (B勤務 夜勤) 19:30~	休暇																仕事							
3日目 (C勤務 明け) ~8:15	仕事								休暇															
4日目 (D勤務 公休)	休暇																							

繰り返し

**Q オペレーターには資格が必要ですか?**  
**▶入社後に、いくつかの資格が必要となります。**

- <必須>
- ・高圧ガス製造保安責任者(乙種化学or機械)
  - ・危険物取扱者(乙種4類)
  - ・ボイラー技士(2級)
- <その他製油所で必要な資格>
- ・高圧ガス製造保安責任者(甲種)
  - ・電気主任技術者(2種、3種)
  - ・エネルギー管理士など

**受験費用は全額会社負担!**

**Q 1人前になるにはどれくらいの期間が必要ですか?**  
**▶入社時から8年目までの“教育プログラム”を確立して、社員一人ひとりのステップアップを支えています。フィールド業務、ボード業務の実務経験を積みながら、すべての装置を任されるプロフェッショナルを養成していきます。**

入社後の年数 →

	1年	2年	3年	4年	5年	6年	7年	8年	9年	10年
フィールド業務B(資格)	→									
フィールド業務A(資格)		→								
ボード業務B(資格)			→							
ボード業務A(資格)				→						

→ 学習期間

※A資格はB資格の上位レベルの資格です。