



皆さんの職場です!



市原市にあるJR内房線「五井」駅からの所要時間

▶東京駅	.....	約50分(電車)
▶東京ディズニーランドまで	.....	約50分(電車)
▶東京ドイツ村まで	.....	約20分(車)
▶マザー牧場まで	.....	約45分(車)
▶三井アウトレットパーク木更津まで	.....	約30分(車)



組合レクの様子です。

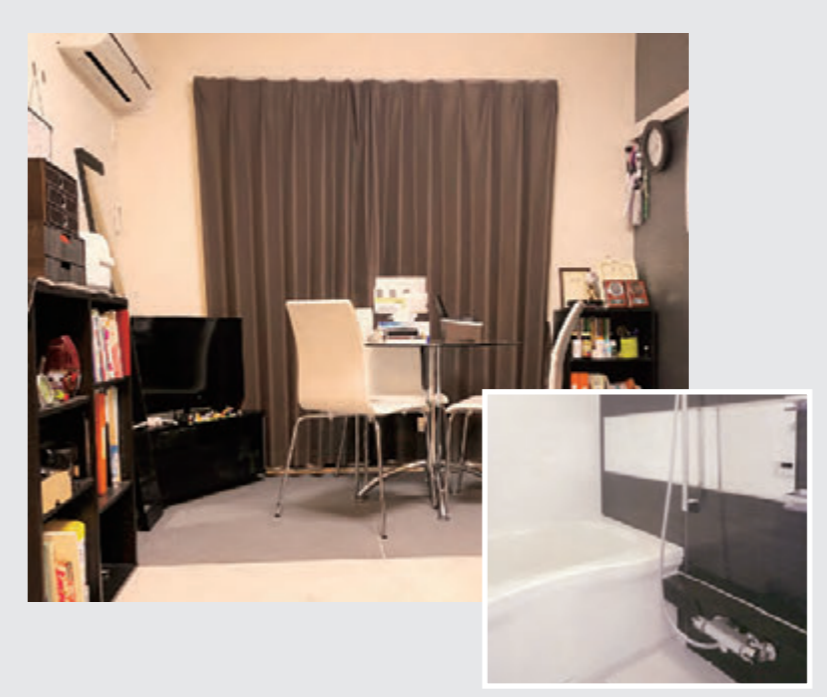
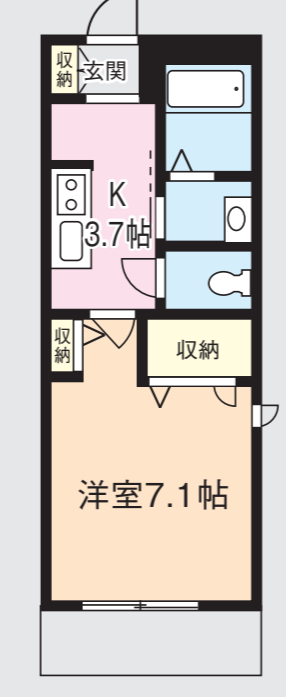
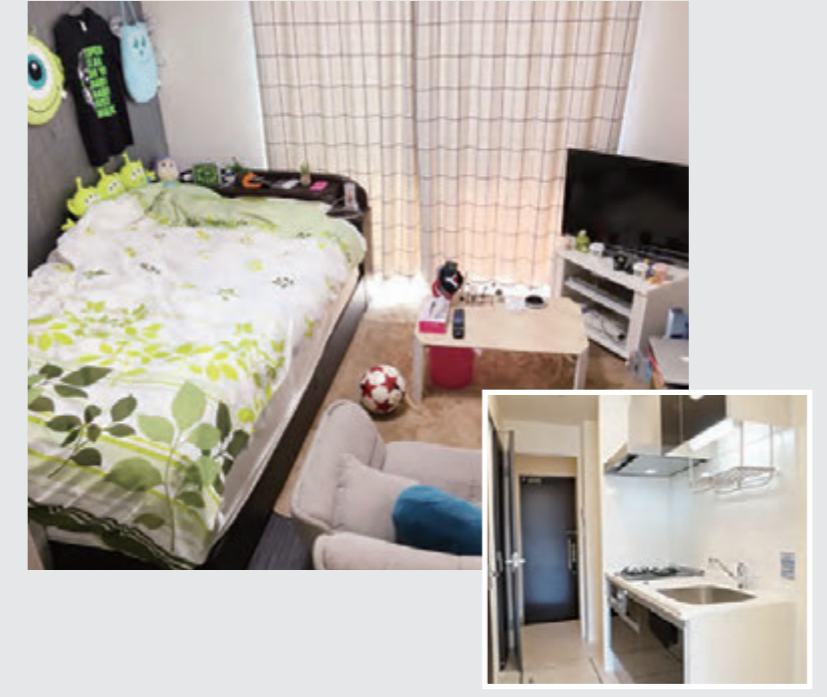
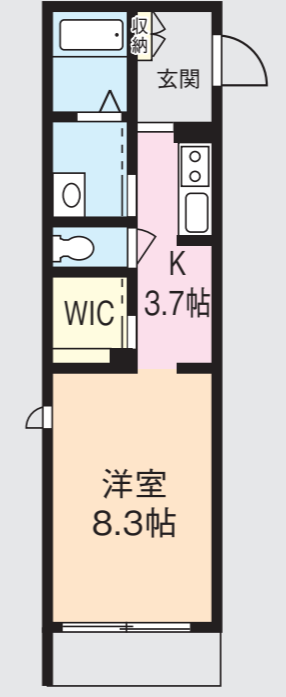
休日は、プライベートでも一緒に遊んだり、趣味に専念したりと様々です!

### 地域別の新入社員採用者数 (2012年度～2021年度)



当社の独身寮の場所は、  
五井駅近くの新築の物件を調整します。  
通勤は、五井駅から他社と共有の通勤バス(無料)  
または、自転車となります。  
※オートバイでの通勤は不可  
また、会社から入寮時の支度金として  
5万円が支給されます。

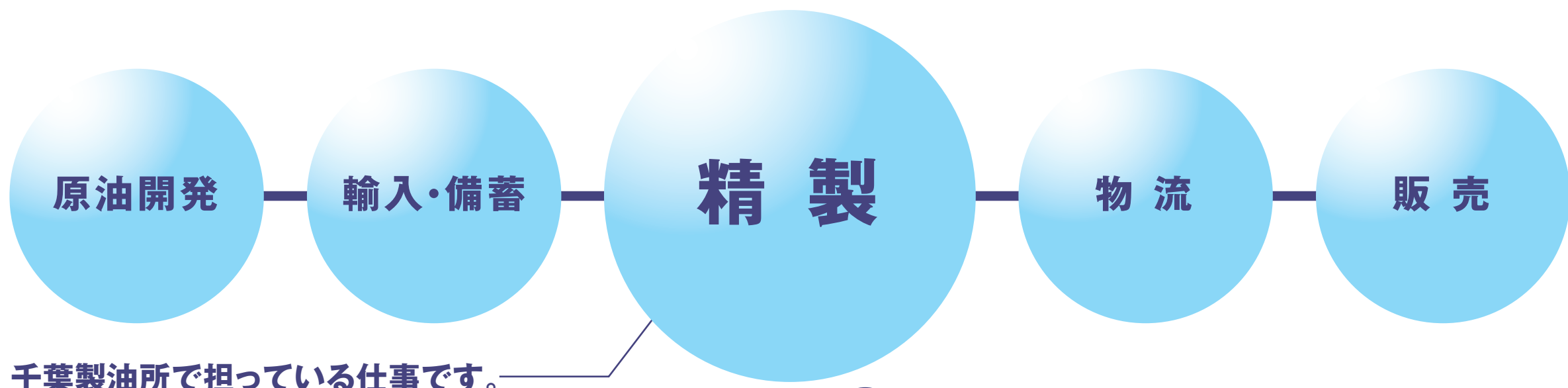
会社の補助により  
1万円台で住めます!  
(電気代などは自己負担)



会社説明パンフレット  
ココロも満タンに  
**COSMO**  
コスモ石油 千葉製油所

コスモ石油株式会社  
千葉製油所 勤労課  
〒290-8558  
千葉県市原市五井海岸2  
TEL:0436-23-4112  
FAX:0436-21-8830

# コスモ石油の事業内容



**千葉製油所で担っている仕事です。**  
 【業務内容】  
 広大な製油所内にある各種の装置を安全に稼働させるために、  
**A.フィールド業務**と**B.ボード業務**と呼ばれる2つの業務があります。

## A. フィールド業務

担当エリアを持ち、各種装置を管理・補修する役割。主な仕事は、機器に異常がないかプラント内をパトロールすることです。

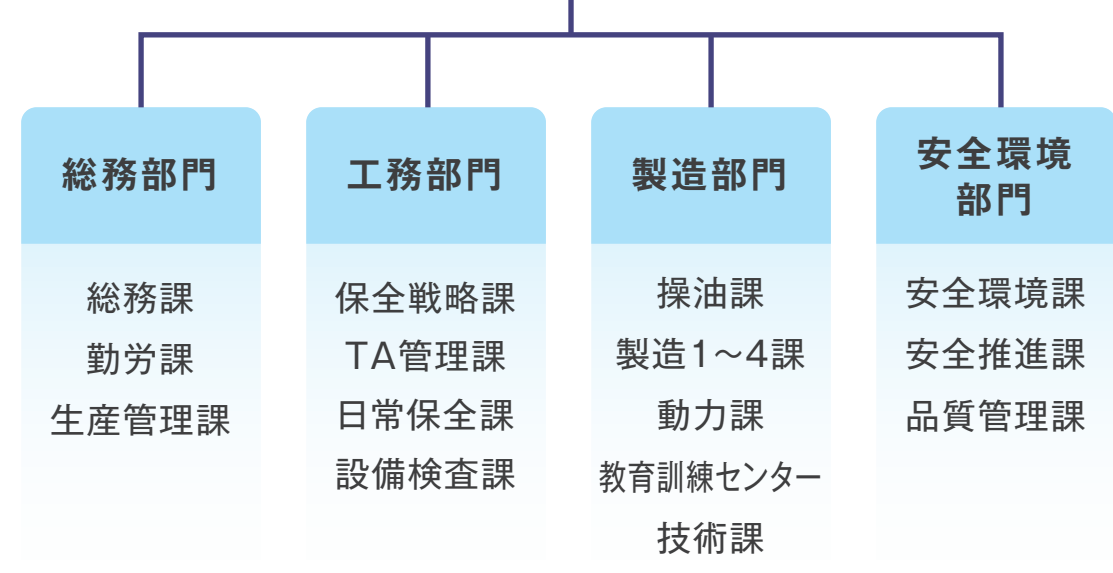


## B. ボード業務

制御センター（計器室）内で、製油所をコントロール・監視する役割。コンピューターを使って装置の運転を調整していきます。



# 将来的に様々な仕事に携われます。 幅広いキャリア選択が可能!



## 皆さんの先輩となる社員へのQ&A

**Q 現在の仕事について教えてください。**  
**A** 入社後配属された「動力課」にて経験を積み課長(マネージャー)をしております。元々はオペレーターから係長までを経験した事により、装置運転から課全体のマネジメントまで幅広い事が出来ますが、装置運転は係長に任せ、主に課全体のマネジメントを行っています。

**Q 入社されてからの今までのキャリアについて教えてください。**  
**A** 1991年に入社後、動力課へ配属され交替勤務で経験を積み、2006年には交替勤務で班を編成している班長代理(直長代行)、2007年には班の最高責任者である直長になり3年の経験を経て日勤スタッフとなり、主に装置の定期整備計画等を担当しました。スタッフ3年半を経験した後、2014年に係長へ昇格。係長時代には社内でも活動している保安活動の代表を務め他事業所の方と業務を通じて交流を図り、社外では電気主任技術者として他社の方々と交流も図れ、様々な知見を得る事が出来ました。こうした経験を経て2018年度より課長へ昇格し現在に至ります。

*皆様の入社をお待ちしております!*  
**眞藤 康弘**  
 1991年入社  
 千葉県出身

**Q 現在の仕事について教えてください。**  
**A** フィールド業務として現場に出て塔槽類や、ポンプ等の回転機に問題がないかのパトロールを行っています。計器室からの制御にて運転調整ができるようになるための知識をつけるための勉強を行っています。

**Q 現在、交替勤務をされていますが慣れましたか? 大変ではなかったですか?**  
**A** 交替勤務になったばかりの時は、18年間続けてきた昼間活動からリズムを変えなければならなかった為大変でした。しかし、時間が経つにつれて慣れてきました。慣れてくると自分の為に使える時間が多くあることに気づき、今では趣味のテニスに没頭して充実した生活を送っています。

*プライベートでも仲良く過ごしています!*  
**徳重 裕也**  
 2016年入社  
 宮城県出身

**Q 現在の仕事について教えてください。**  
**A** 私の所属している部署は、悪臭や大気汚染の原因となる原油中の硫黄分を処理する装置(脱硫装置)や低オクタンガソリンを高オクタンガソリンに変える改質装置、また水素製造装置、硫黄回収装置などがあります。日々の業務は日常の運転調整や触媒の管理、どのように運転を行えば会社のメリットとなるか省エネや収益の検討を行っています。

**Q 女性目線で見た場合、入社当時と現在とで働く環境は変わりましたか? 変わった場合、どんなところが変わりましたか?**  
**A** 会社全体で女性の採用が増えました。また、女性オペレーターの採用も増えてきているので個人的に嬉しく思います。現場の作業には身体的にきついと思う作業もありますが会社の考え方も「女性が働きやすい=男性が働きやすい」に変わってきており、ハード面での設備改造も行っていくので、今後が更に楽しみです。

*休暇をハワイで過ごしました!*  
**松永 祐貴**  
 2010年入社  
 熊本県出身

# 交替制勤務の流れ

コスモ石油では、製油所が24時間稼働できるよう「4直2交替制」を採用しています。昼勤・夜勤に分かれてチームで支え合います。

	勤務時間
A勤務(昼勤)	8:00~19:45
B勤務(夜勤)	19:30~
C勤務(明け)	~ 8:15
D勤務(公休)	休み

	1日	2日	3日	4日
1直	A勤務(昼勤)	B勤務(夜勤)	C勤務(明け)	D勤務(公休)
2直	D勤務(公休)	A勤務(昼勤)	B勤務(夜勤)	C勤務(明け)
3直	C勤務(明け)	D勤務(公休)	A勤務(昼勤)	B勤務(夜勤)
4直	B勤務(夜勤)	C勤務(明け)	D勤務(公休)	A勤務(昼勤)

※B勤務とC勤務は続けて勤務します。

## 1サイクルの例

1サイクル\時間	0	1	2	3	4	5	6	7	8	9	10	11	12	13	14	15	16	17	18	19	20	21	22	23
1日目 (A勤務 昼勤) 8:00~19:45	休暇								仕事								休暇							
2日目 (B勤務 夜勤) 19:30~	休暇																仕事							
3日目 (C勤務 明け) ~8:15	仕事								休暇								休暇							
4日目 (D勤務 公休)	休暇																							

縦向きに繰り返す

**Q オペレーターには資格が必要ですか?**  
**▶入社後に、いくつかの資格が必要となります。**

<必須>

- ・高圧ガス製造保安責任者(乙種化学or機械)
- ・危険物取扱者(乙種4類)
- ・ボイラー技士(2級)

<その他製油所で必要な資格>

- ・高圧ガス製造保安責任者(甲種)
- ・電気主任技術者(2種、3種)
- ・エネルギー管理士など

**受験費用は全額会社負担!**

**Q 1人前になるにはどれくらいの期間が必要ですか?**  
**▶入社時から8年目までの“教育プログラム”を確立して、社員一人ひとりのステップアップを支えています。フィールド業務、ボード業務の実務経験を積みながら、すべての装置を任されるプロフェッショナルを養成していきます。**

入社後の年数

	1年	2年	3年	4年	5年	6年	7年	8年	9年	10年
フィールド業務B(資格)	→									
フィールド業務A(資格)		→								
ボード業務B(資格)			→							
ボード業務A(資格)				→						

※A資格はB資格の上位レベルの資格です。 → 学習期間